



WERBEGEMEINSCHAFT SALZWEDEL e.V.

zur Förderung von Handel, Handwerk und Gewerbe

Michaela Maria Hotz-Behofsits

Agenda

- Allgemeine Daten zur Erhebung
- Auswertung Kundenbefragung
- Auswertung Händlerbefragung
- Stadtfeste und Kundenwünsche
- Schlussfolgerungen (Conclusio)



Allgemeine Informationen

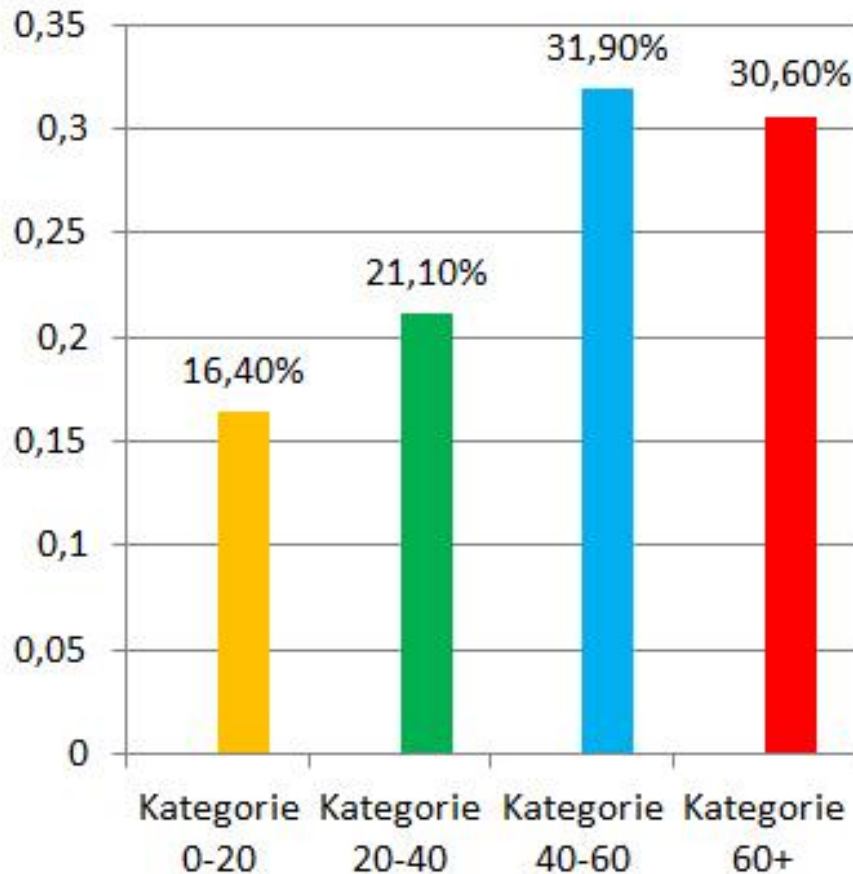
- Start: 2. März 2015
- Ende: 28. Mai 2015
- Befragte Kunden: 123
- Befragte Händler: 57
- Befragungsorte: SAW-Innenstadt, Bauernmarkt, Geschäfte, Privathäuser, Volkssolidarität, Sportvereine



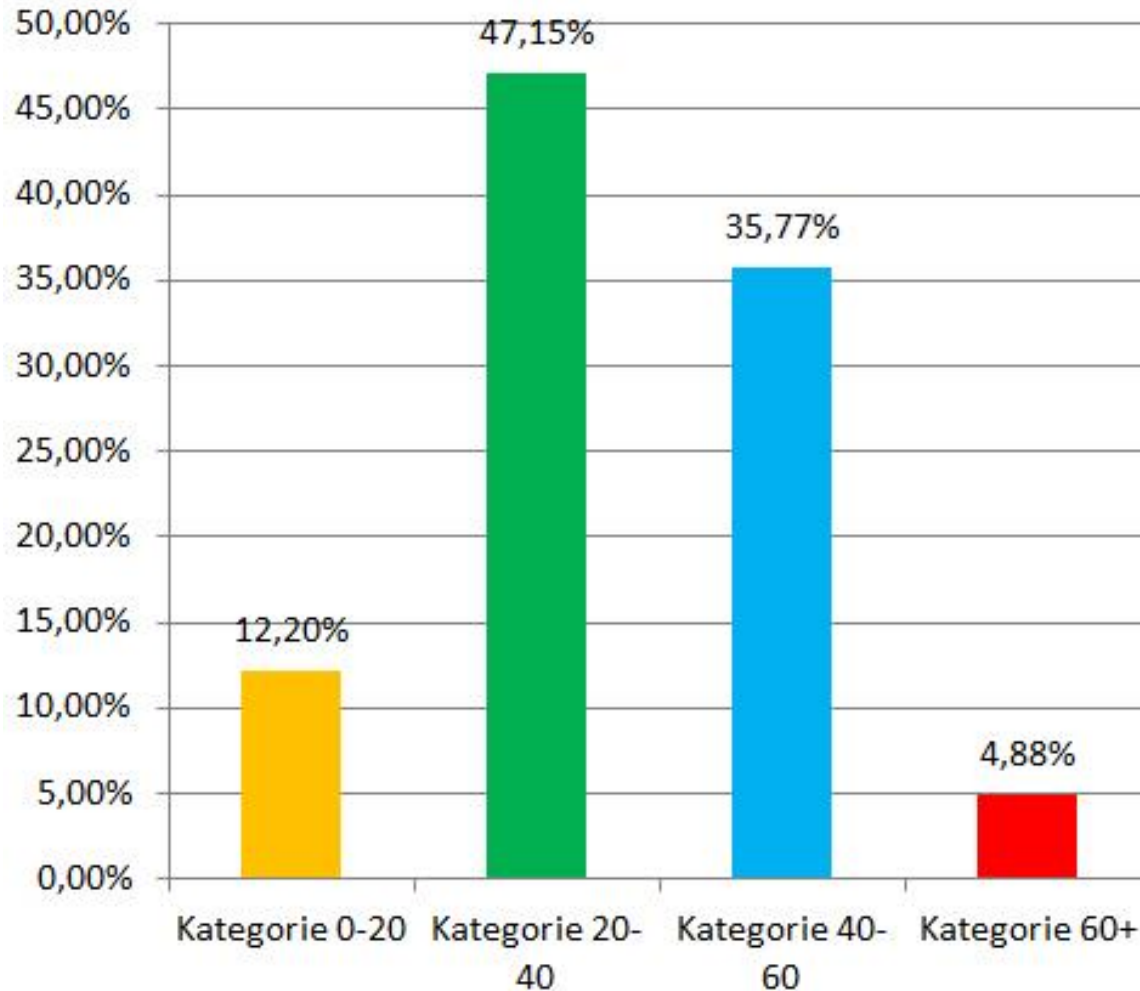
Kunden



Bevölkerungsstruktur per 30.04.2015



Befragte Kunden nach Alterskategorie

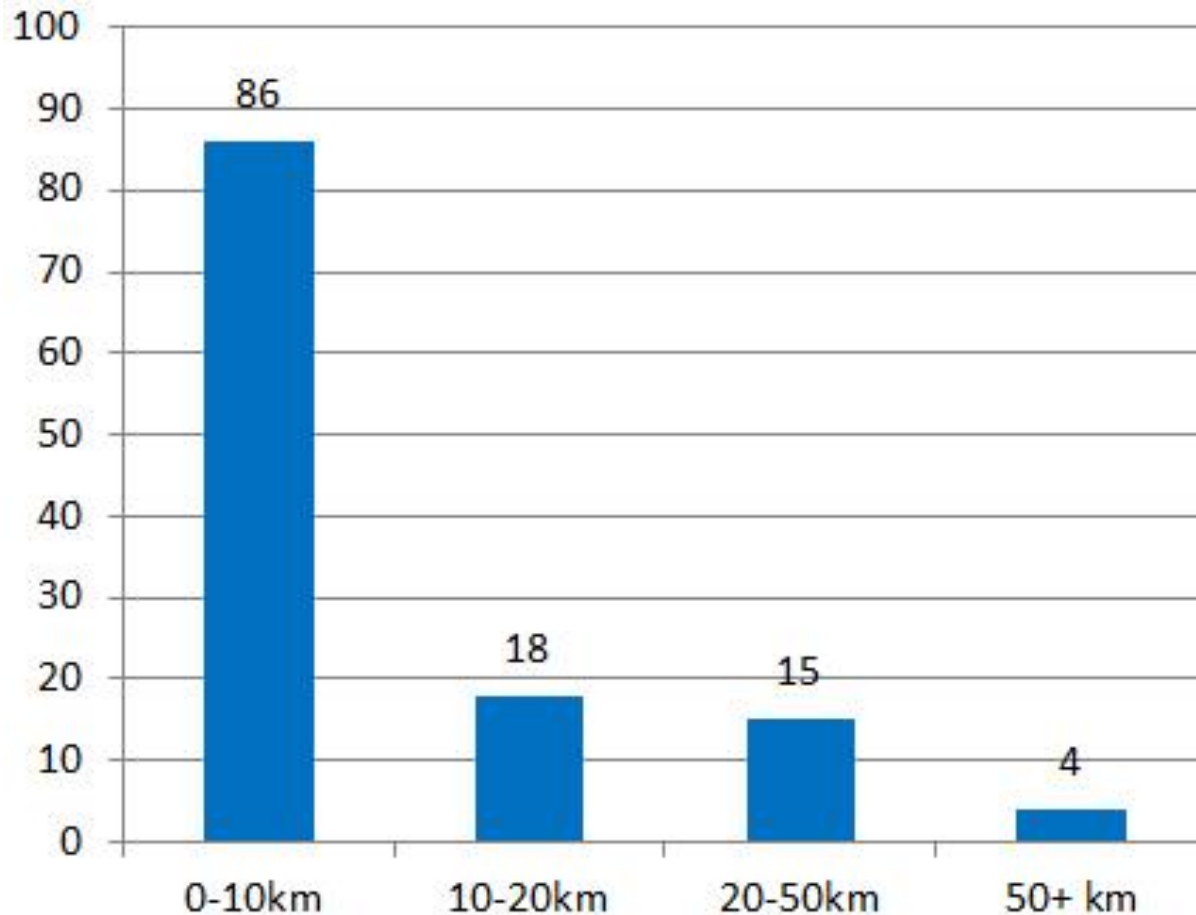


Wie erreichen Sie die Innenstadt?

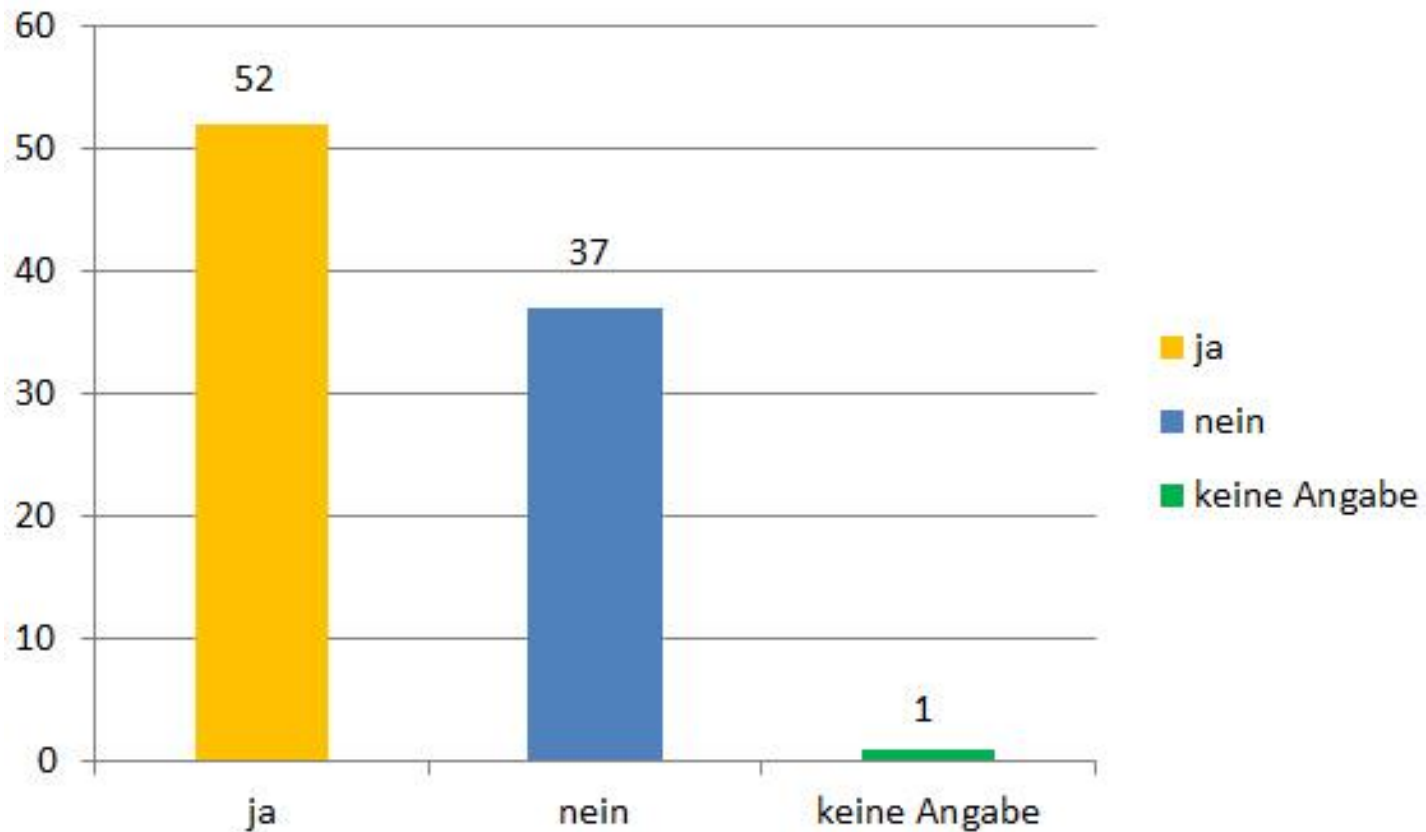
-> Auto	90 Personen
-> Fahrrad	63 Personen
-> zu Fuß	56 Personen
-> Bus	5 Personen
-> Zug	3 Personen
-> Motorrad	2 Personen
-> Mofa	1 Person
-> Quad	1 Person



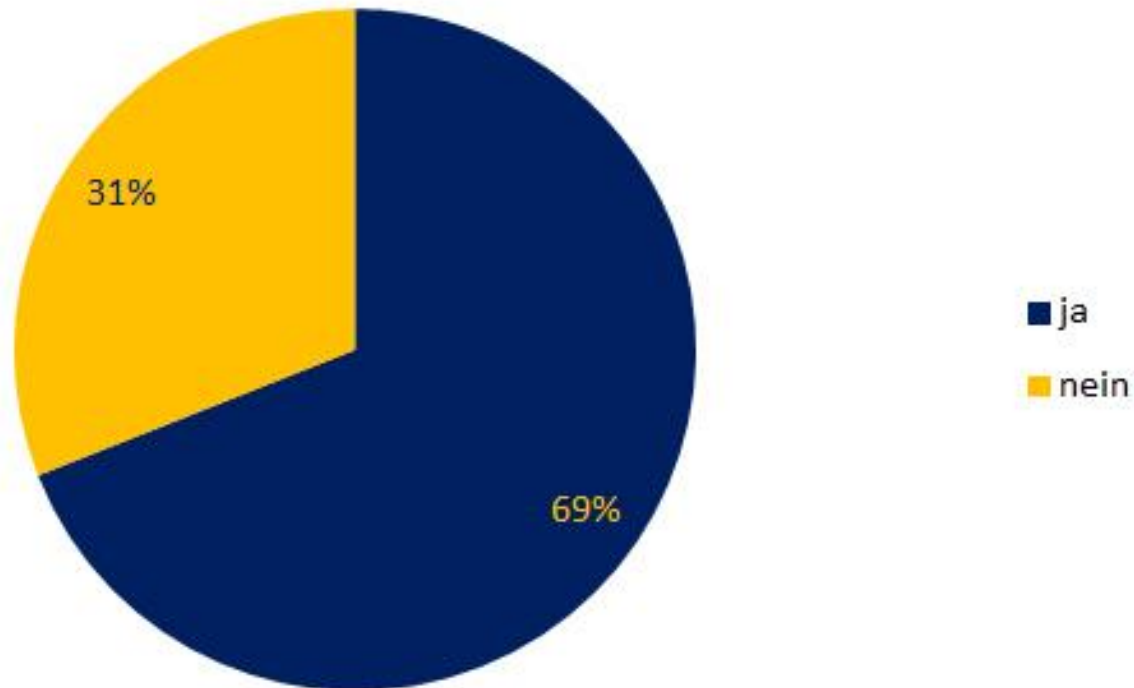
Anfahrtsweg in die Innenstadt von Salzwedel



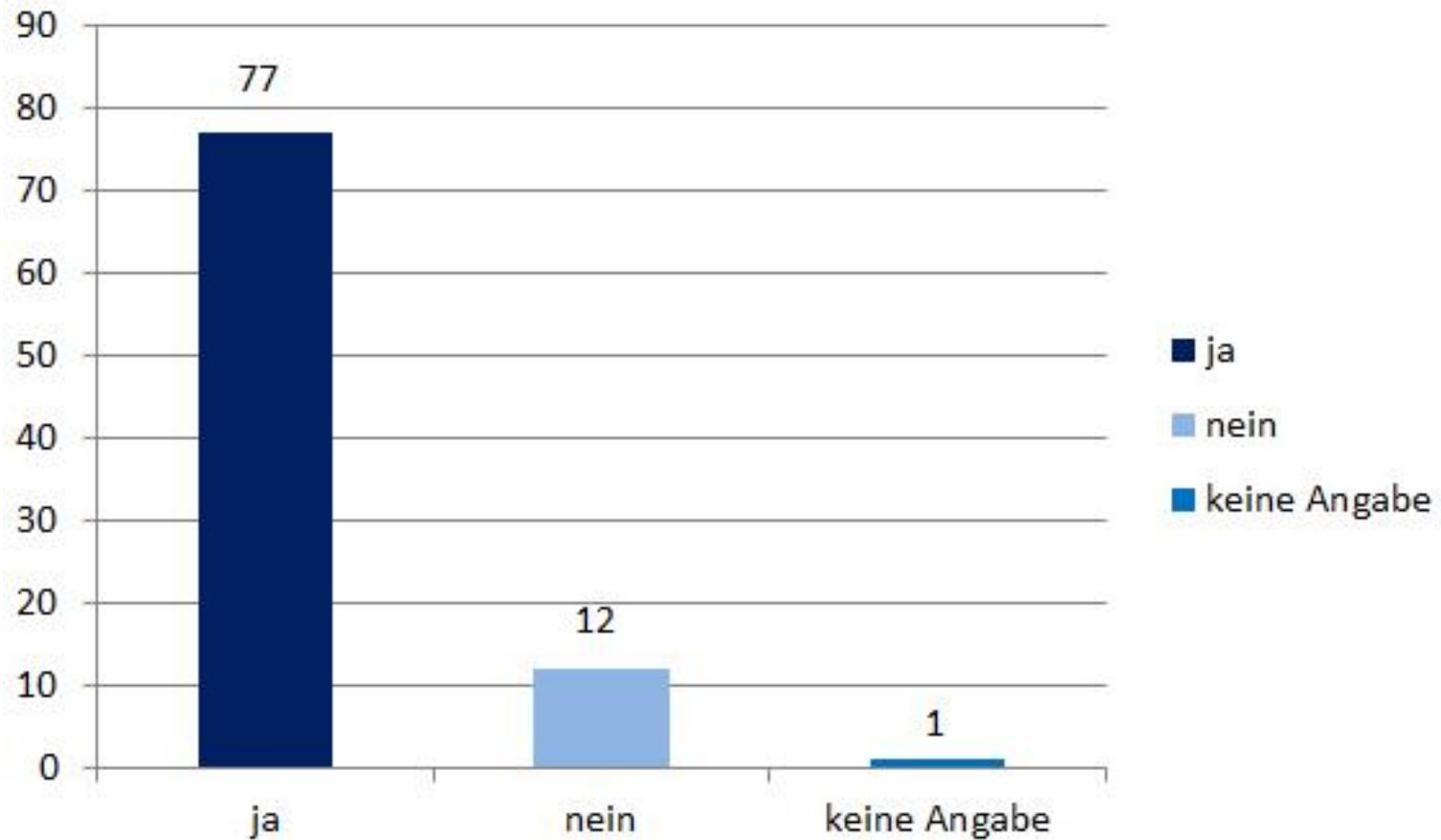
Ist die Anzahl der Parkplätze ausreichend?



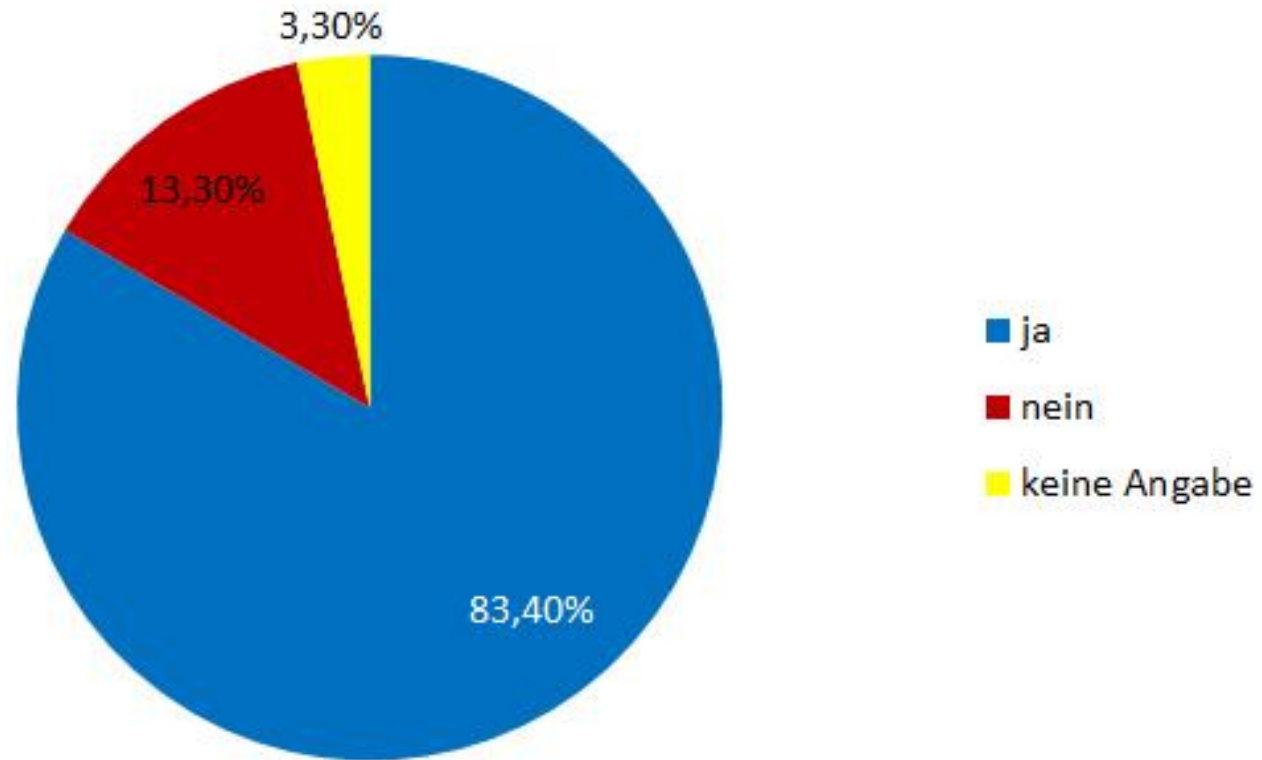
Ist die Lage der Parkplätze gut?



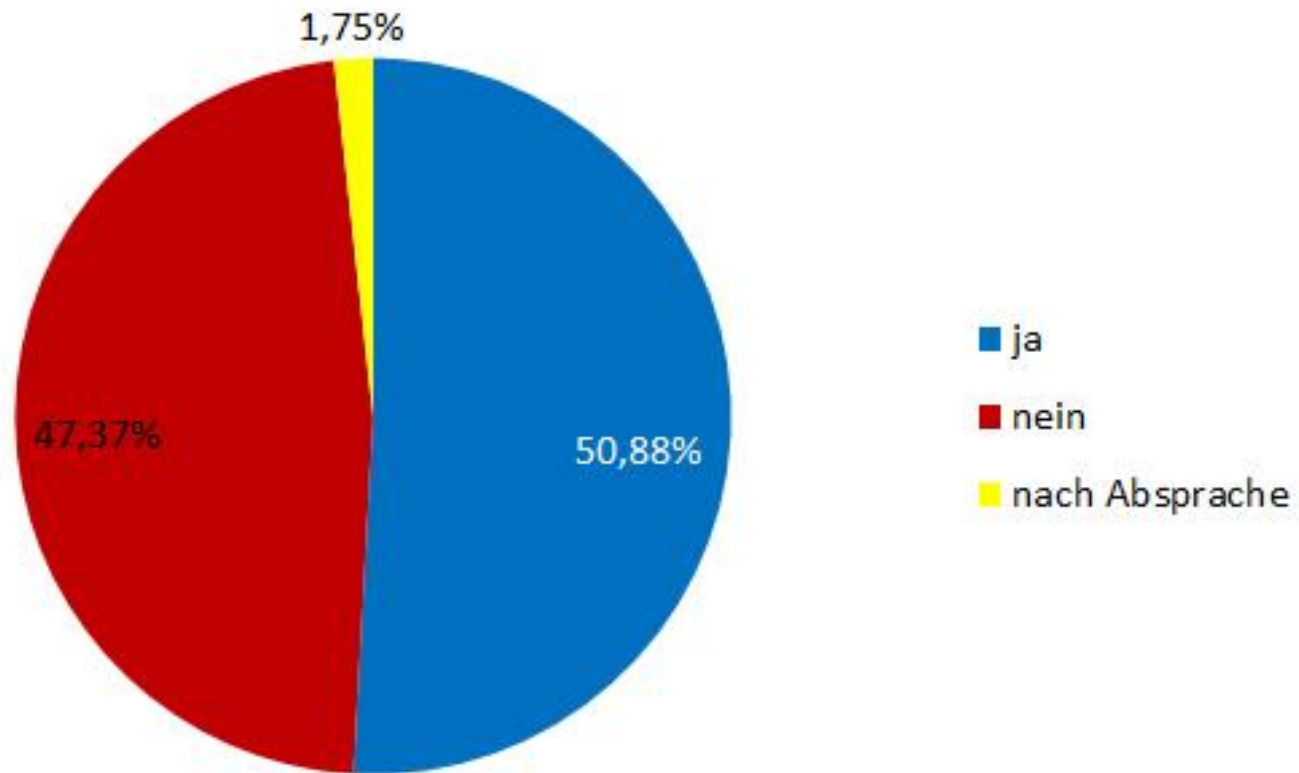
Ist der Preis der Parkplätze in Ordnung?



Wollen Sie bei einem Einkauf eine Rückerstattung vom Parkticket?



Den Kunden eine Rückerstattung vom Parkticket anbieten



Sonstiges zum Thema Parken

- Brötchentaste einführen (eine begrenzte Zeit frei parken, zum Beispiel 15min)
- Parkordnung besser ausschildern (wo gilt Parkscheibe, wo Parkautomat usw.)
- Kundenparkplätze werden von Mitarbeitern und Händlern belegt (fehlende Mitarbeiter-Parkplätze)

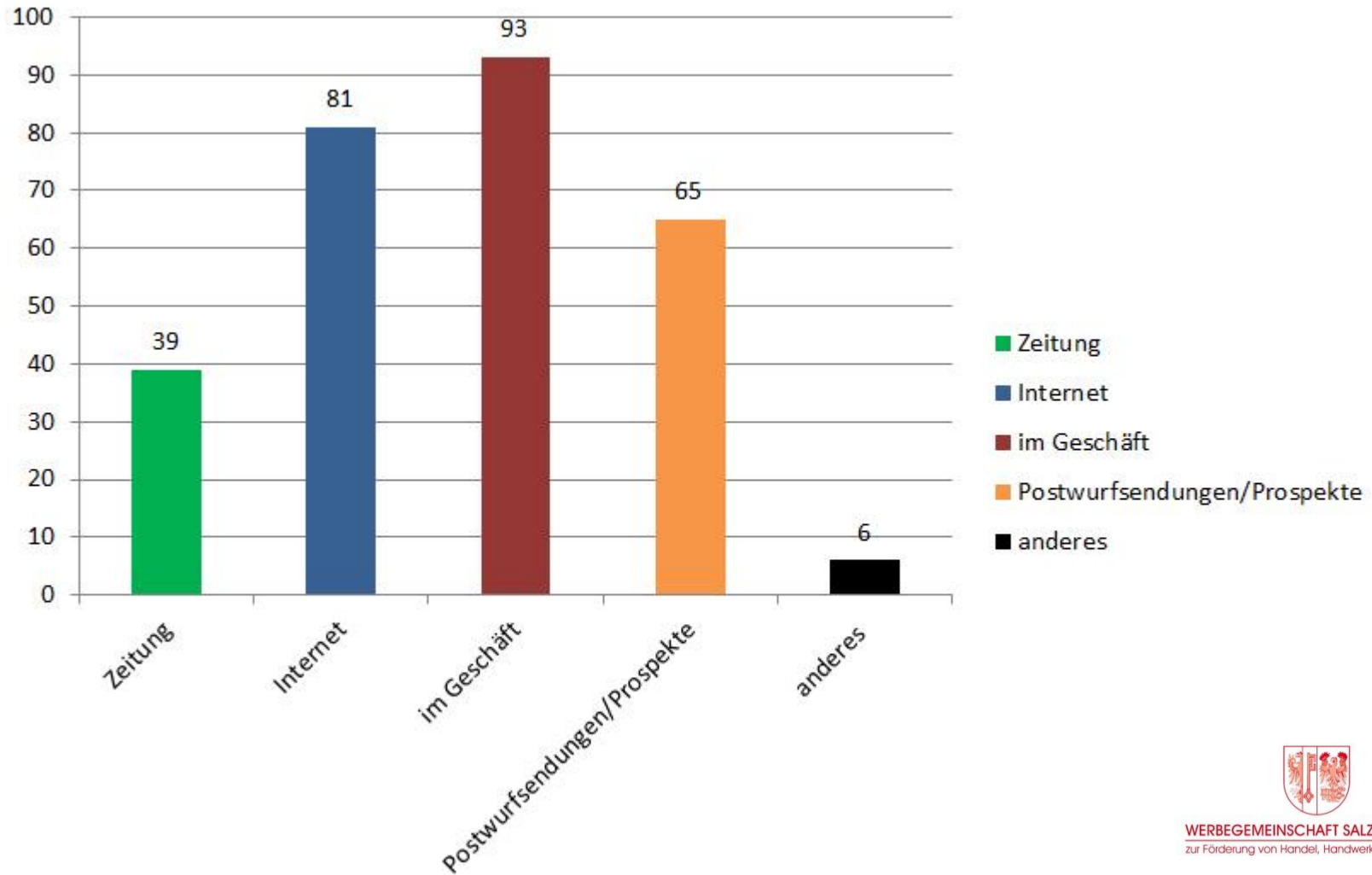


Wie oft sind Sie in der Innenstadt unterwegs?

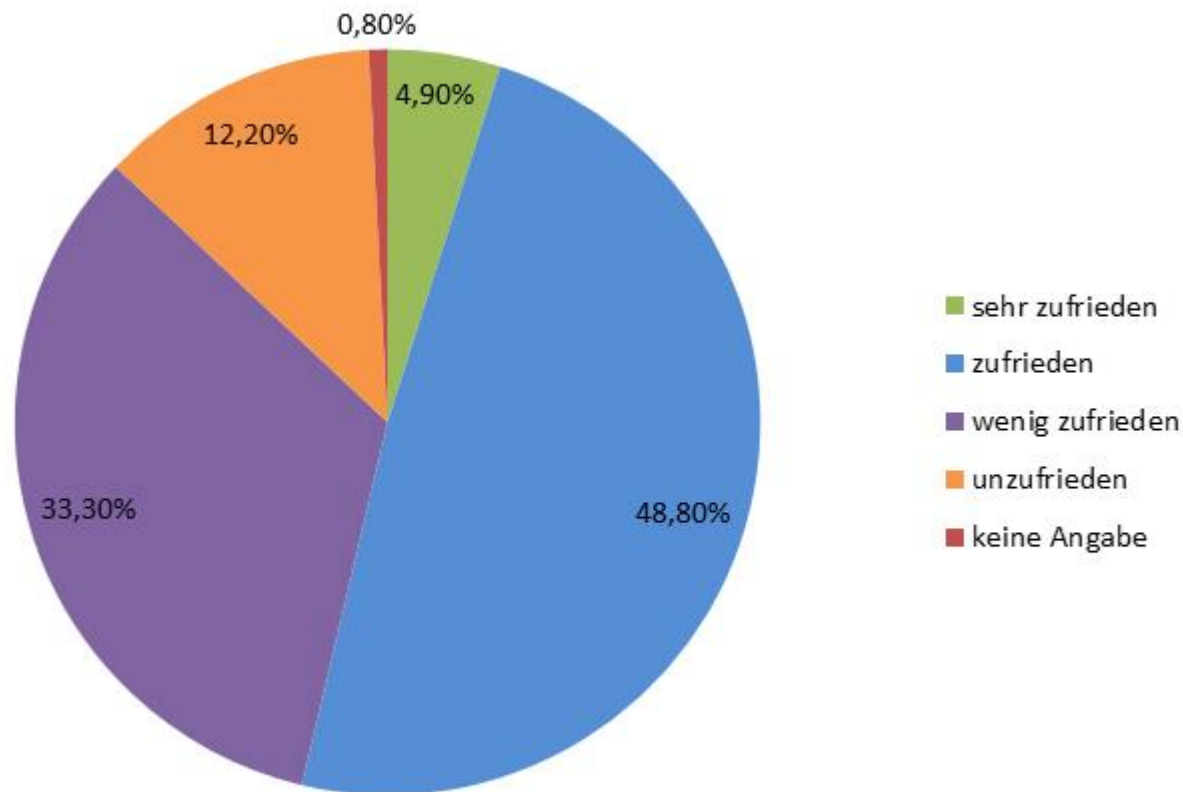
- Täglich 60 Personen
- Mehrmals die Woche 38 Personen
- Einmal die Woche 11 Personen
- Mehrmals im Monat 7 Personen
- Einmal im Monat 1 Person
- Seltener 6 Personen



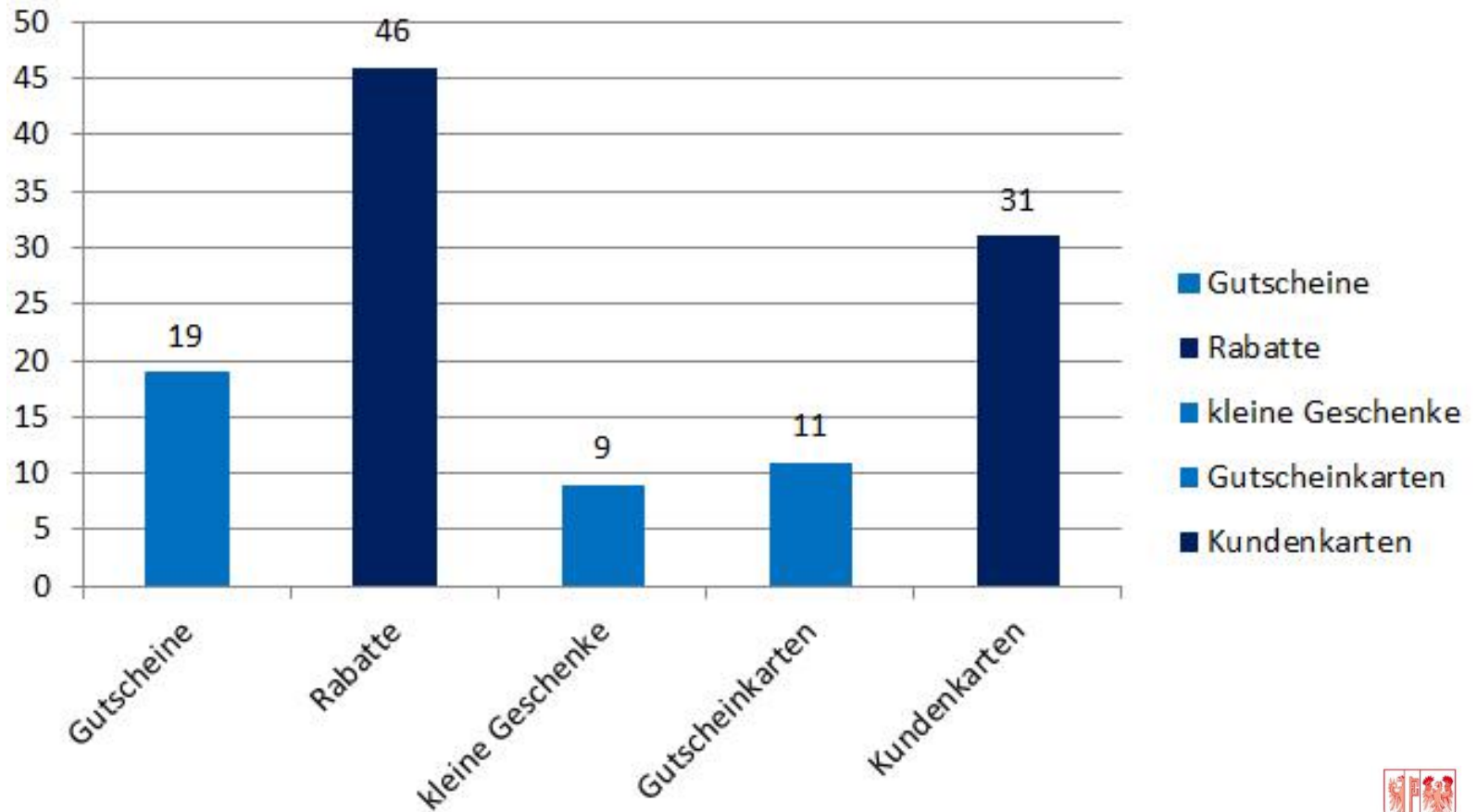
Wo informieren Sie sich über Produkte, die Sie kaufen wollen?



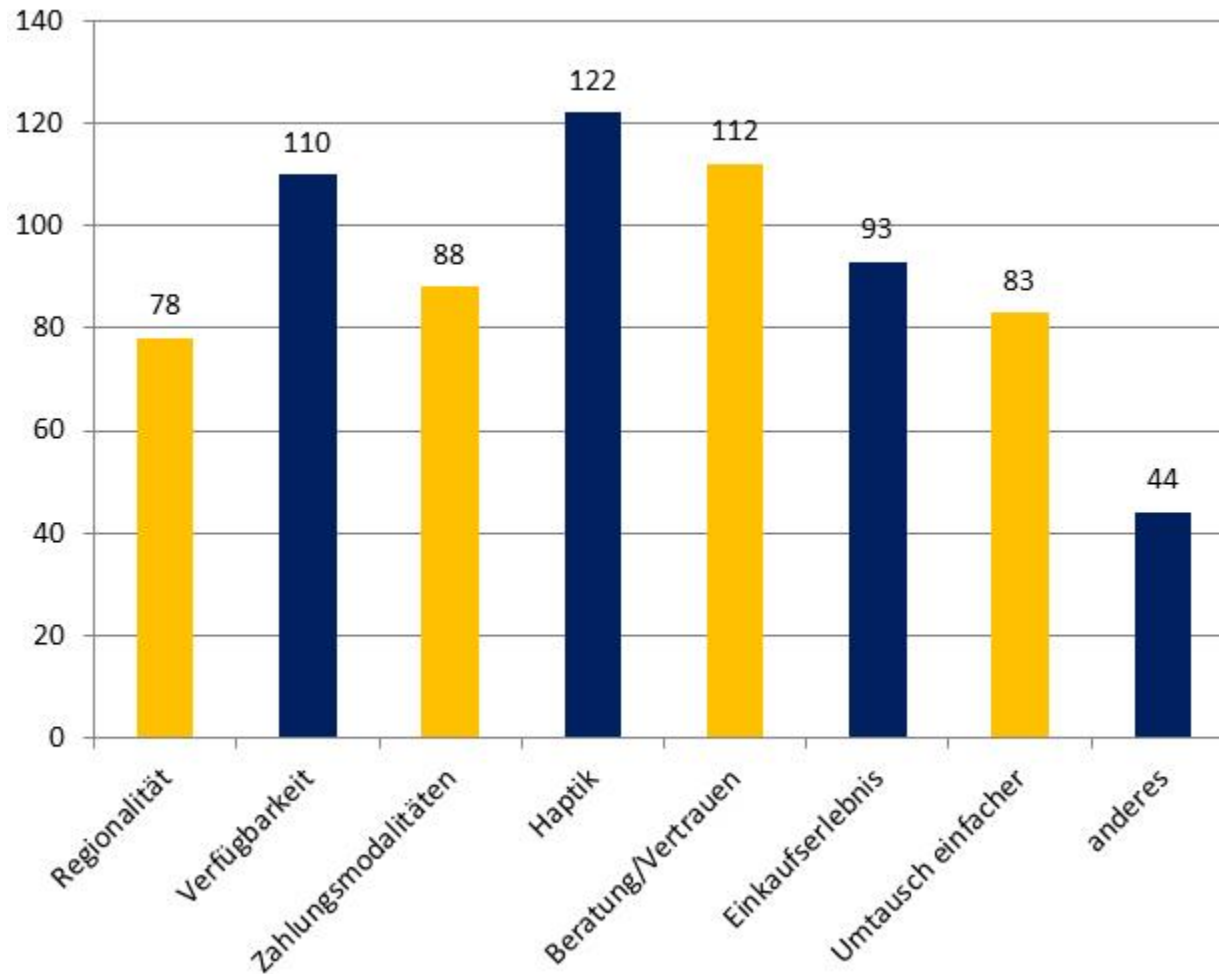
Wie zufrieden sind Sie mit der Einkaufssituation in Salzwedel?



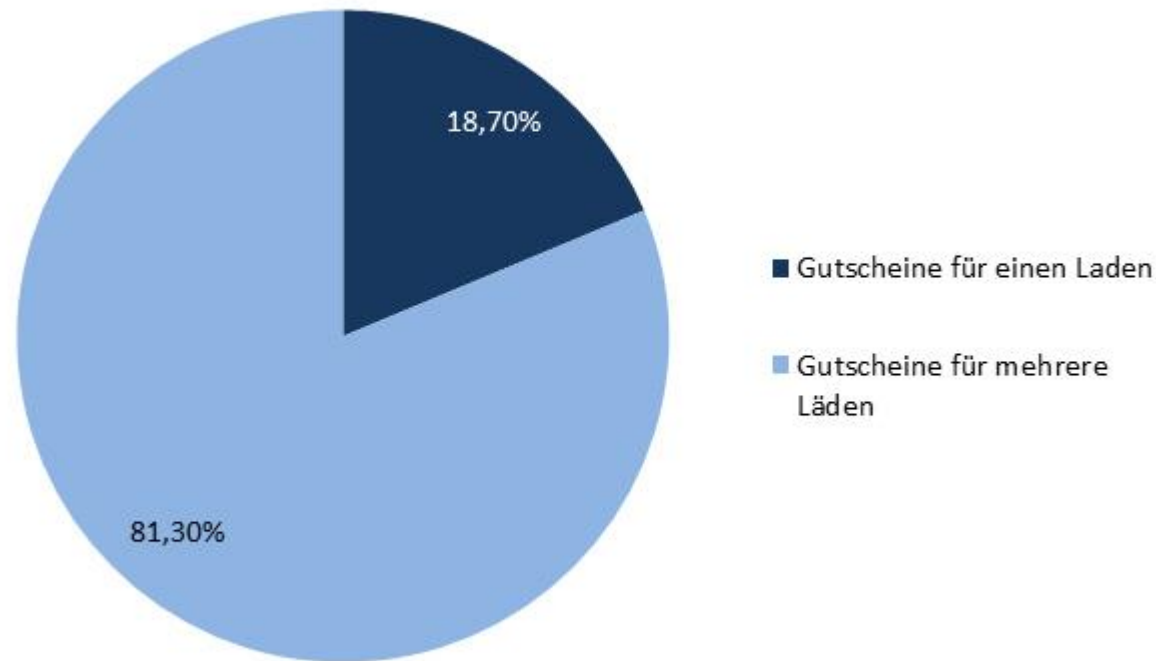
Welche Aktion bevorzugen Sie als Stammkunde?



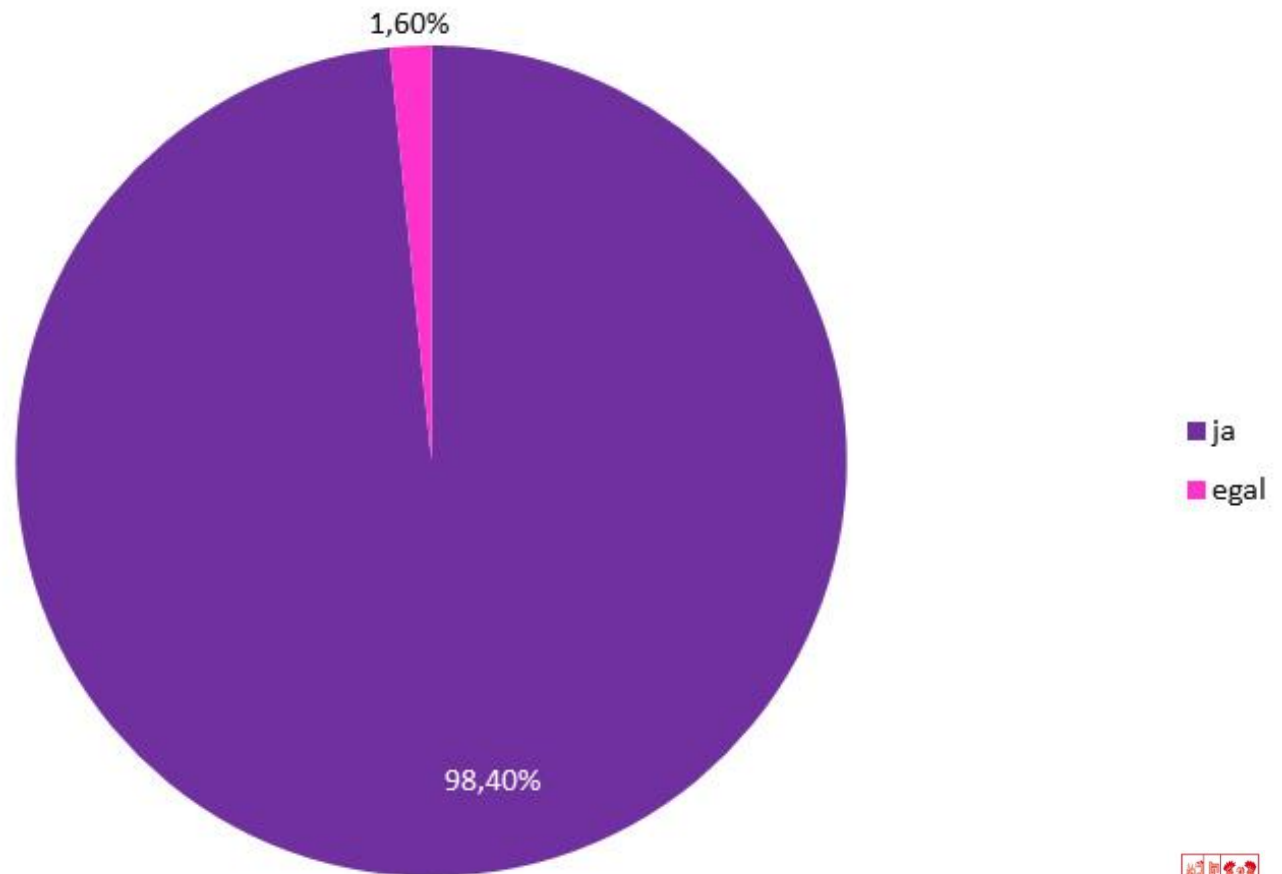
Welche Vorteile hat der Kauf im Laden für Sie?



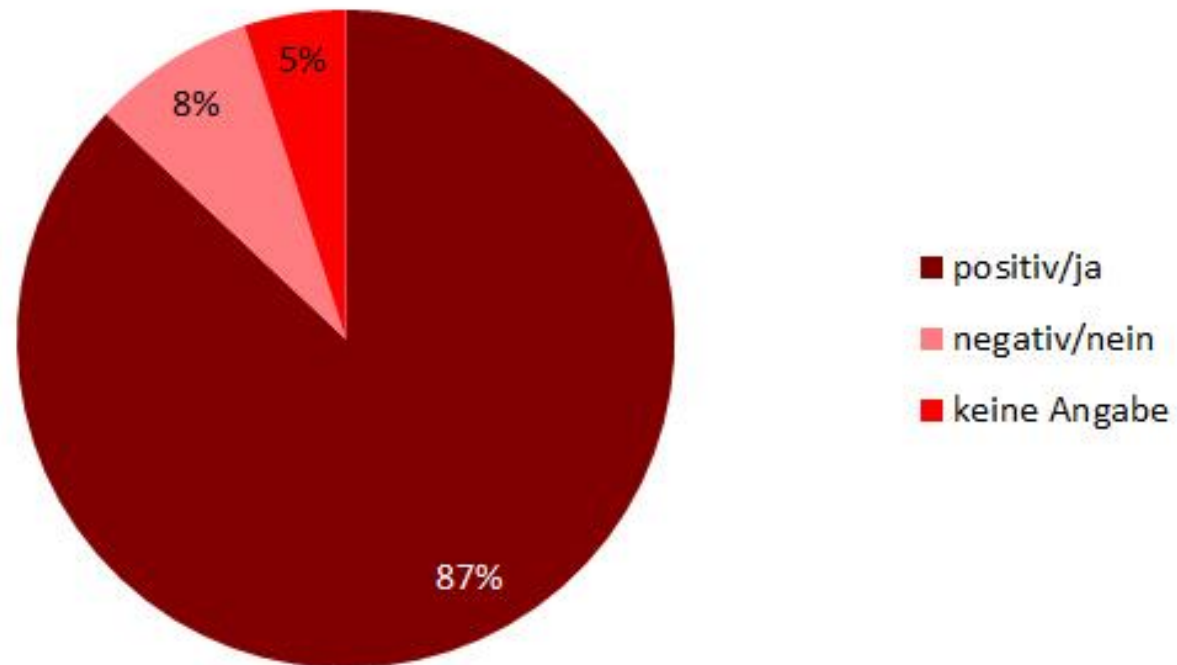
Bevorzugen Sie Gutscheine für ein oder mehrere Geschäfte?



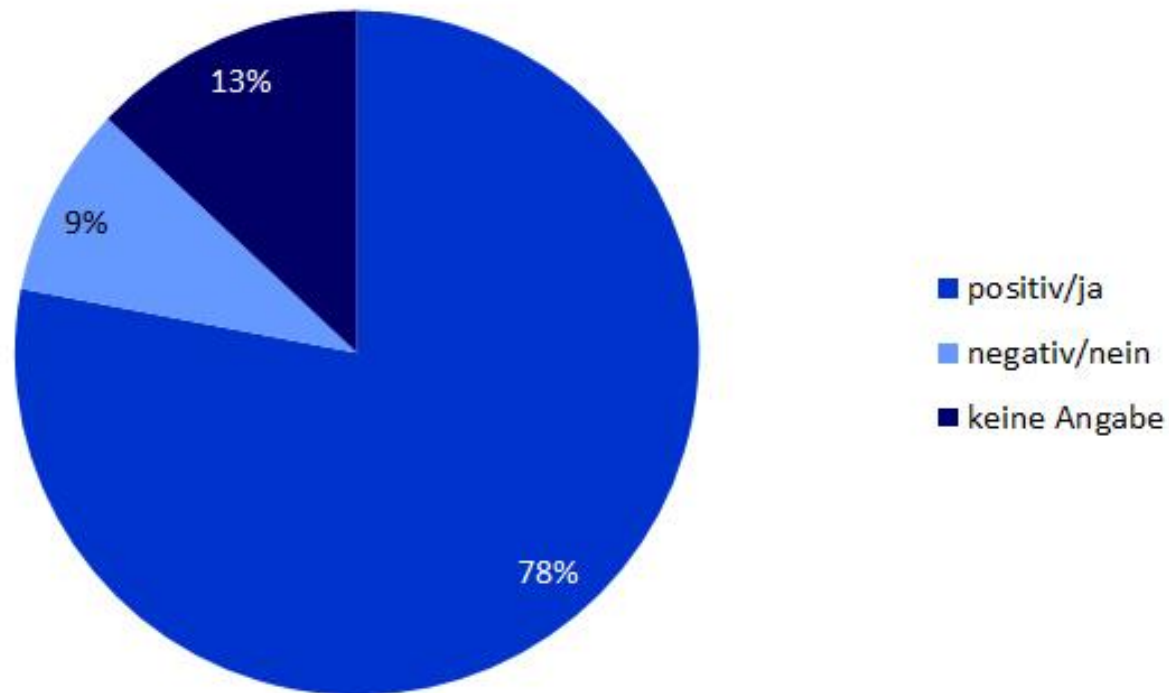
Wünschen Sie sich eine öffentliche Toilette?



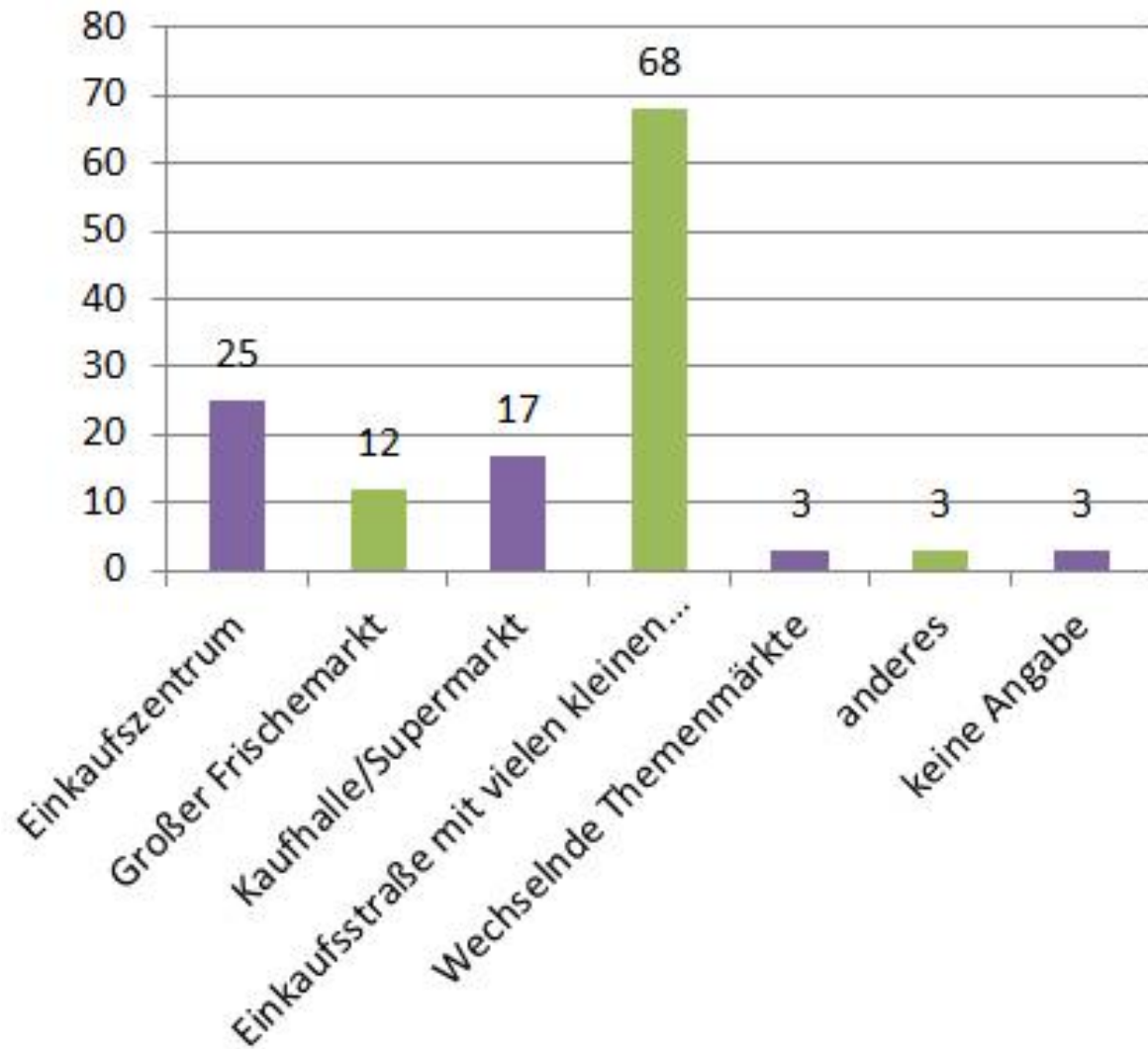
Spielgeräte für Kinder in der Innenstadt?



Wie ist Ihre Meinung zu W-lan in der Innenstadt?



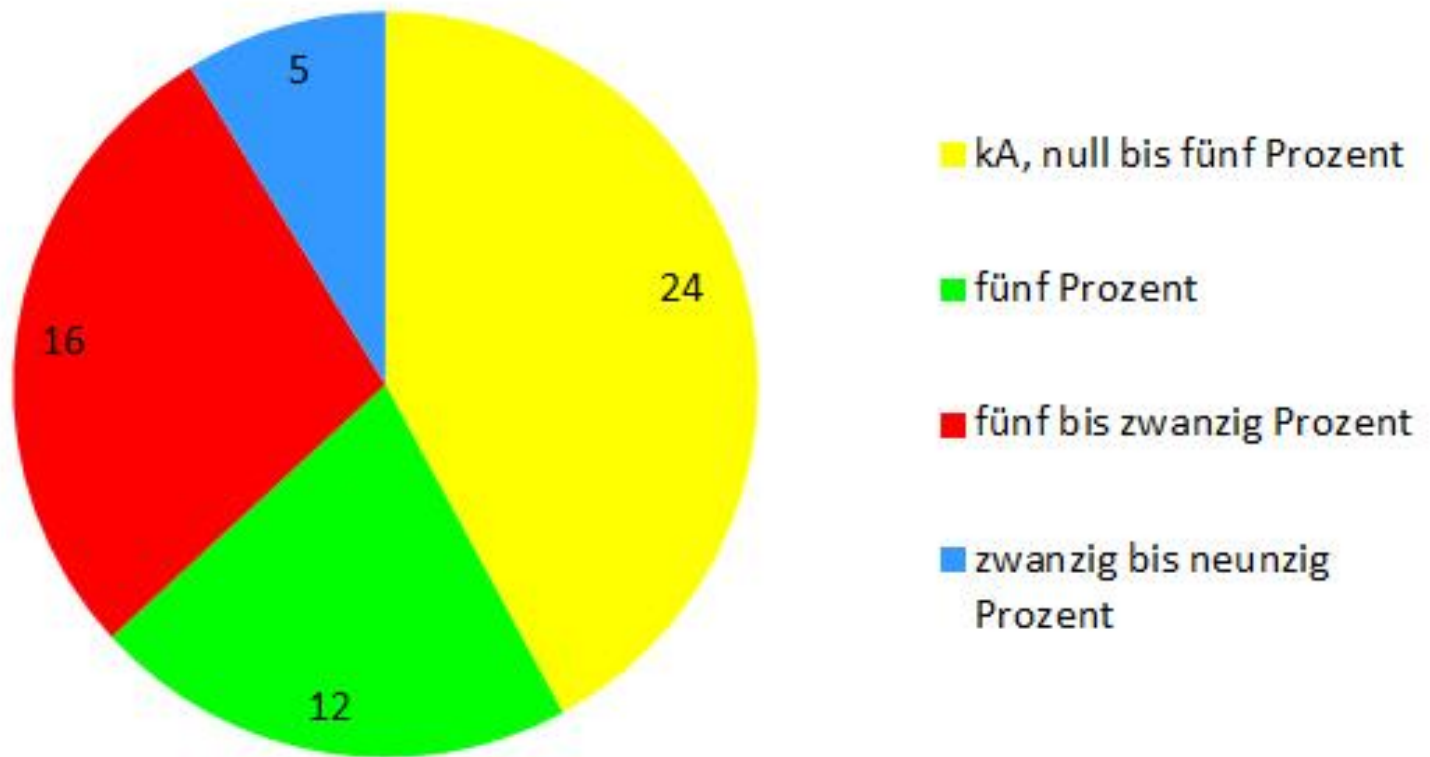
Wo gehen Sie bevorzugt einkaufen?



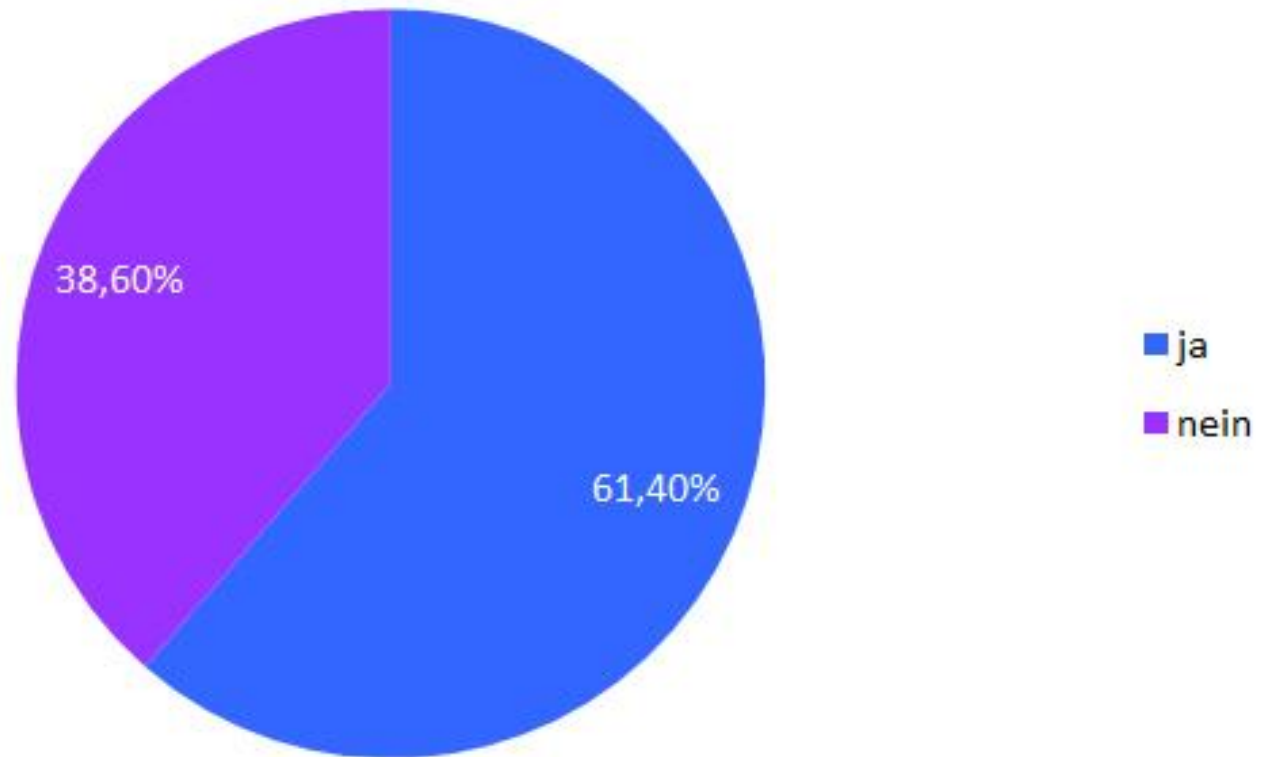
Händler



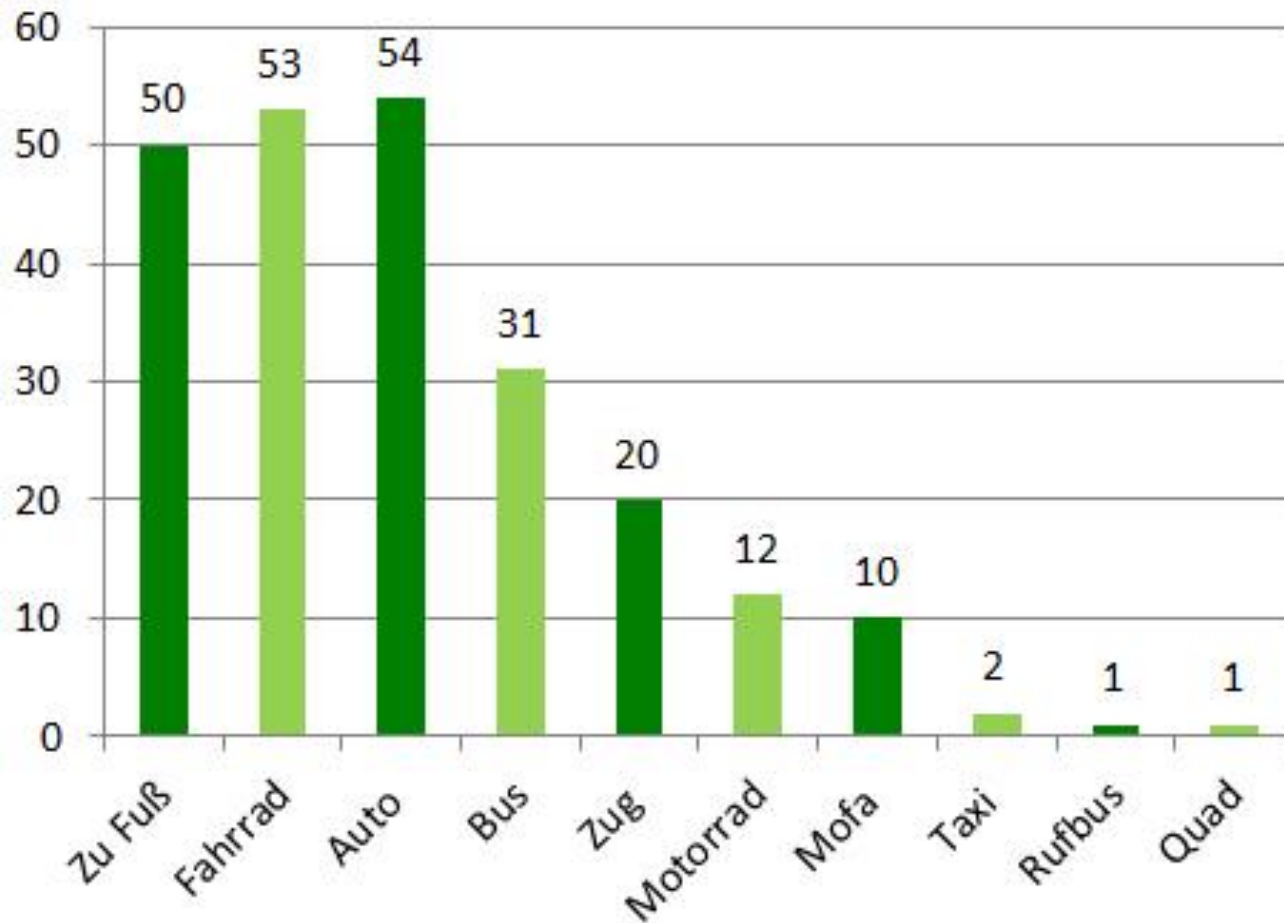
Touristenanteil am Gesamtumsatz



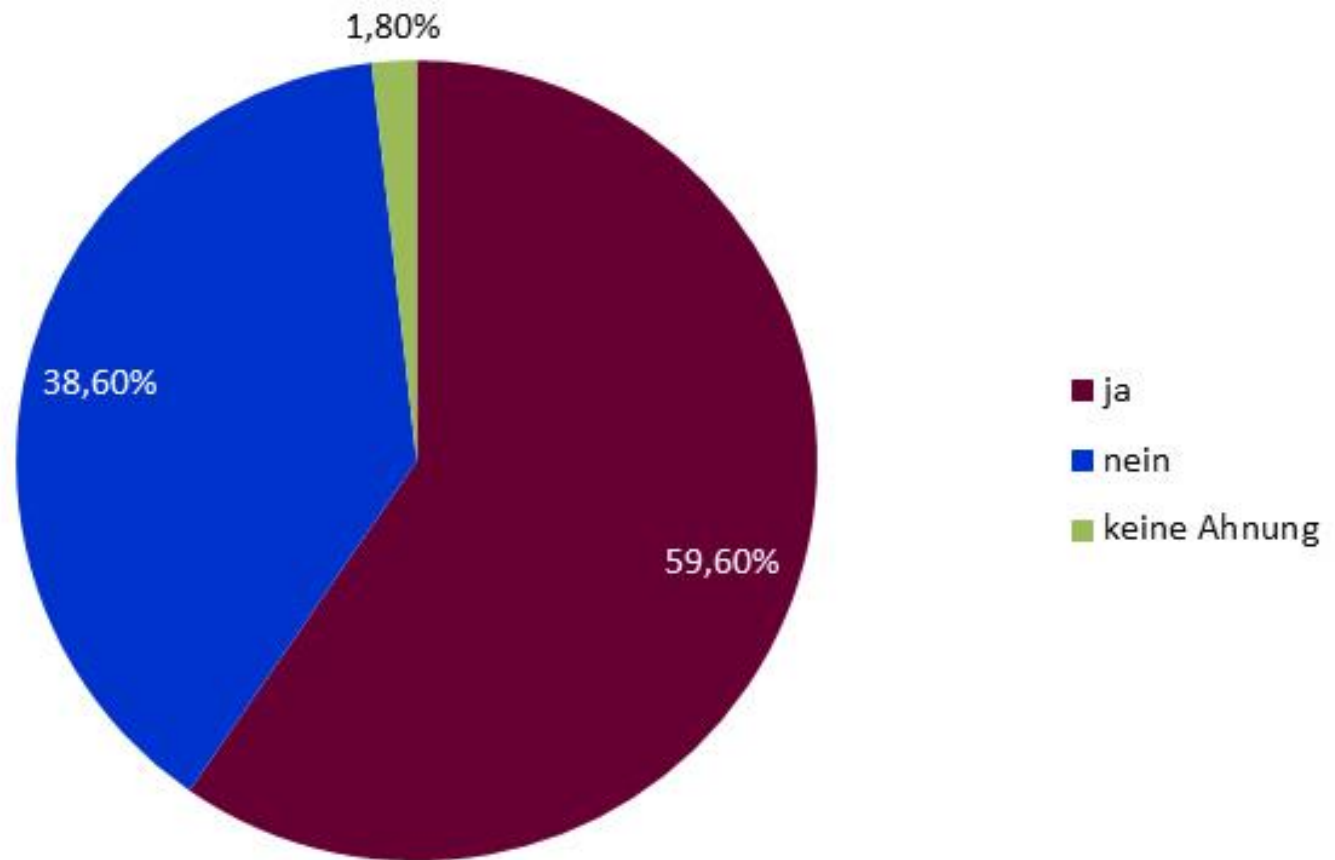
Können Sie die Waren für Ihr Geschäft in Ruhe ein- und ausladen?



Wie kommen Ihre Kunden zu Ihnen ins Geschäft bzw nach Salzwedel?



Bietet gebührenfreies Parken einen Kaufanreiz?



Öffnungszeiten der Geschäfte

Wochentags

1	7:30-18:30
1	8:30-17
3	8:30-18:30
1	9-16
26	9-18
1	9-18:30
3	9-19
5	9:30-18
1	10-17
10	10-18
2	10-19
1	11-22
1	12-22
1	11/14-21:30



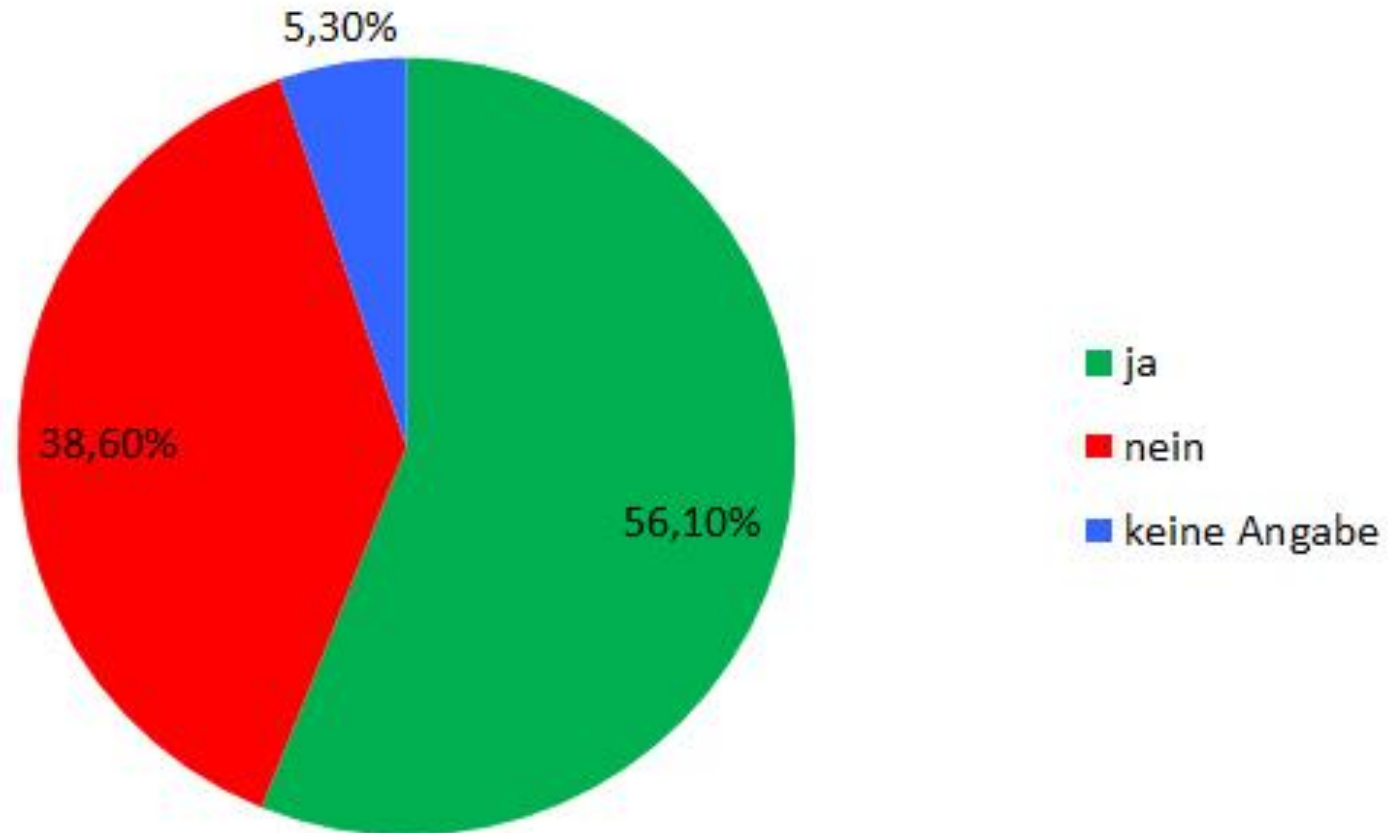
Öffnungszeiten der Geschäfte

Samstag

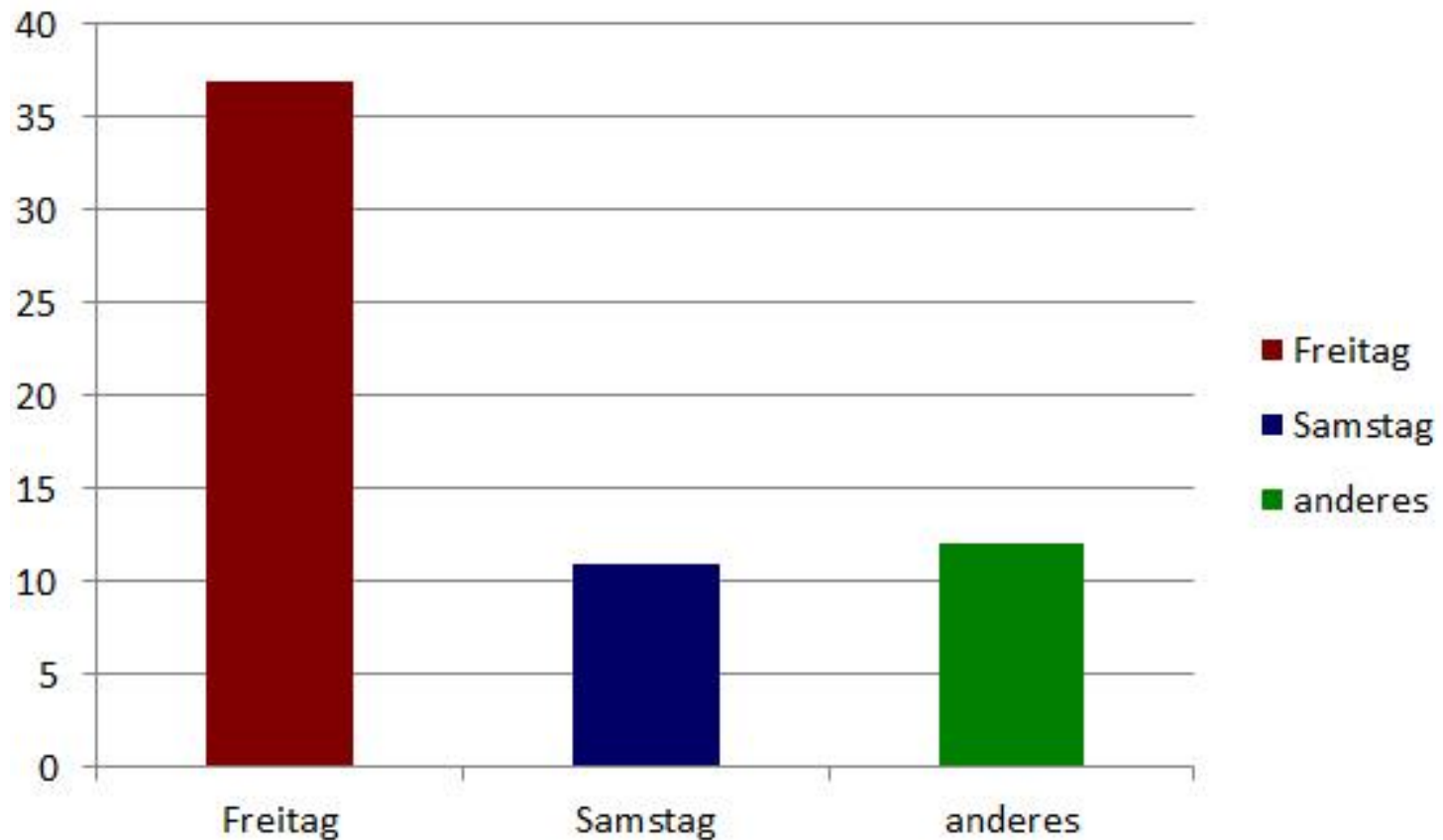
1	8-13	1	10-12
2	8:30-14	6	10-13
1	8:30-18:30	1	10-14
3	9-12	1	10-19
1	9-12:30	1	10-22
14	9-13	1	11- (open end)
1	9-13:30	1	11-21:30
1	9-14	4	nach Vereinbarung
2	9-16	6	geschlossen
1	9-18		
1	9:30-12		
2	9:30-12:30		
4	9:30-13		
1	9:30-16		



Öffnungszeiten der Geschäfte verändern



Künftige Lange Einkaufsnächte

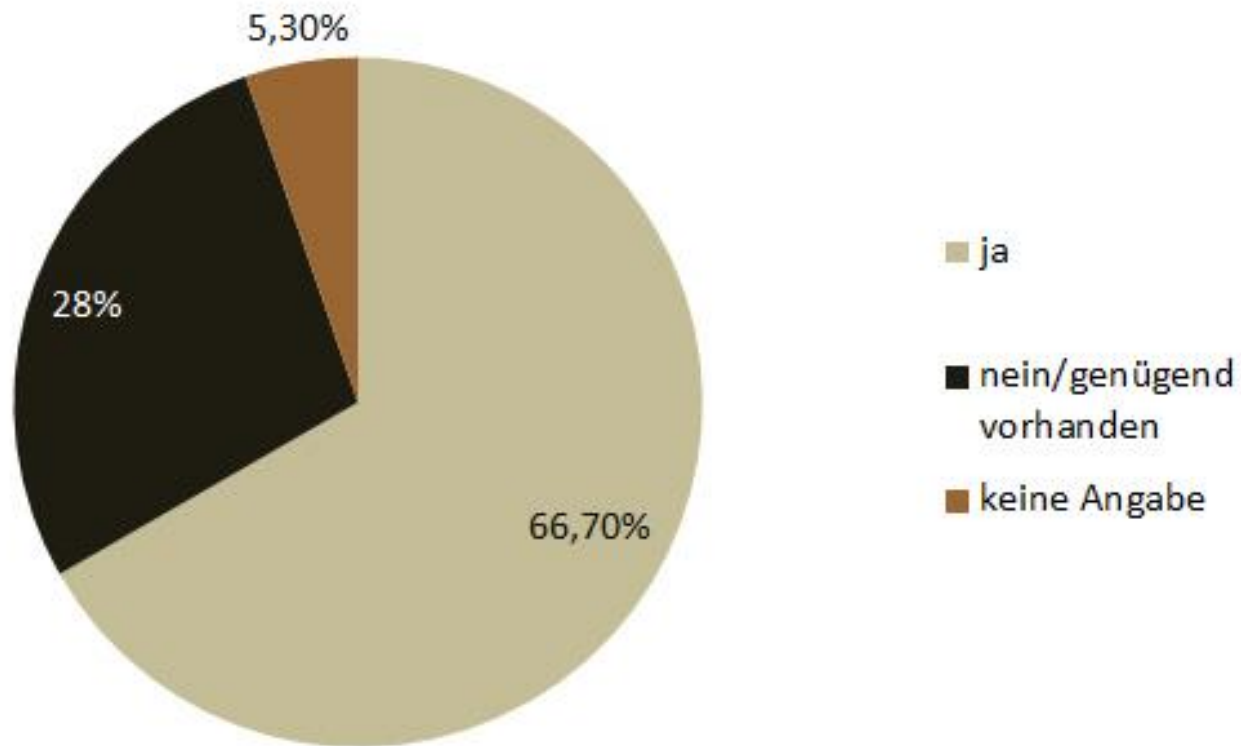


Wo parken Ihre Angestellten?

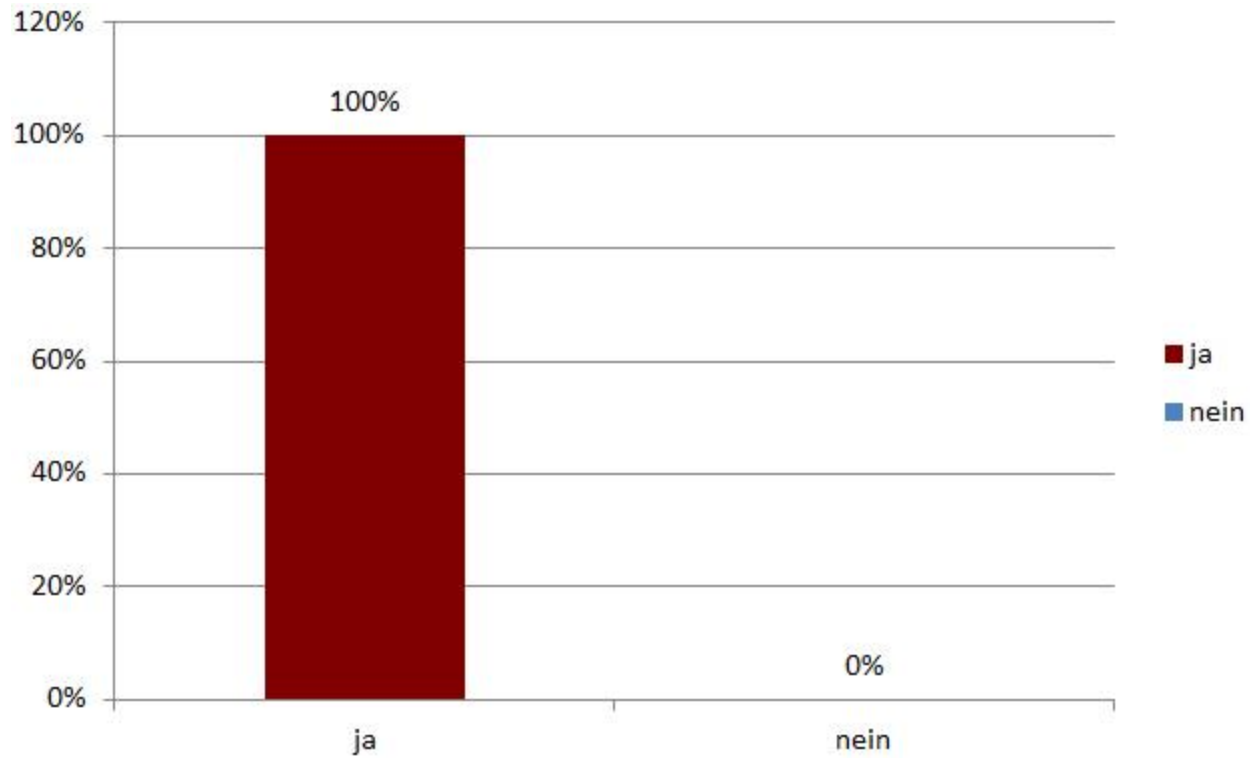
- > 23 öffentliche Parkplätze
- > 7 Mitarbeiterparkplätze



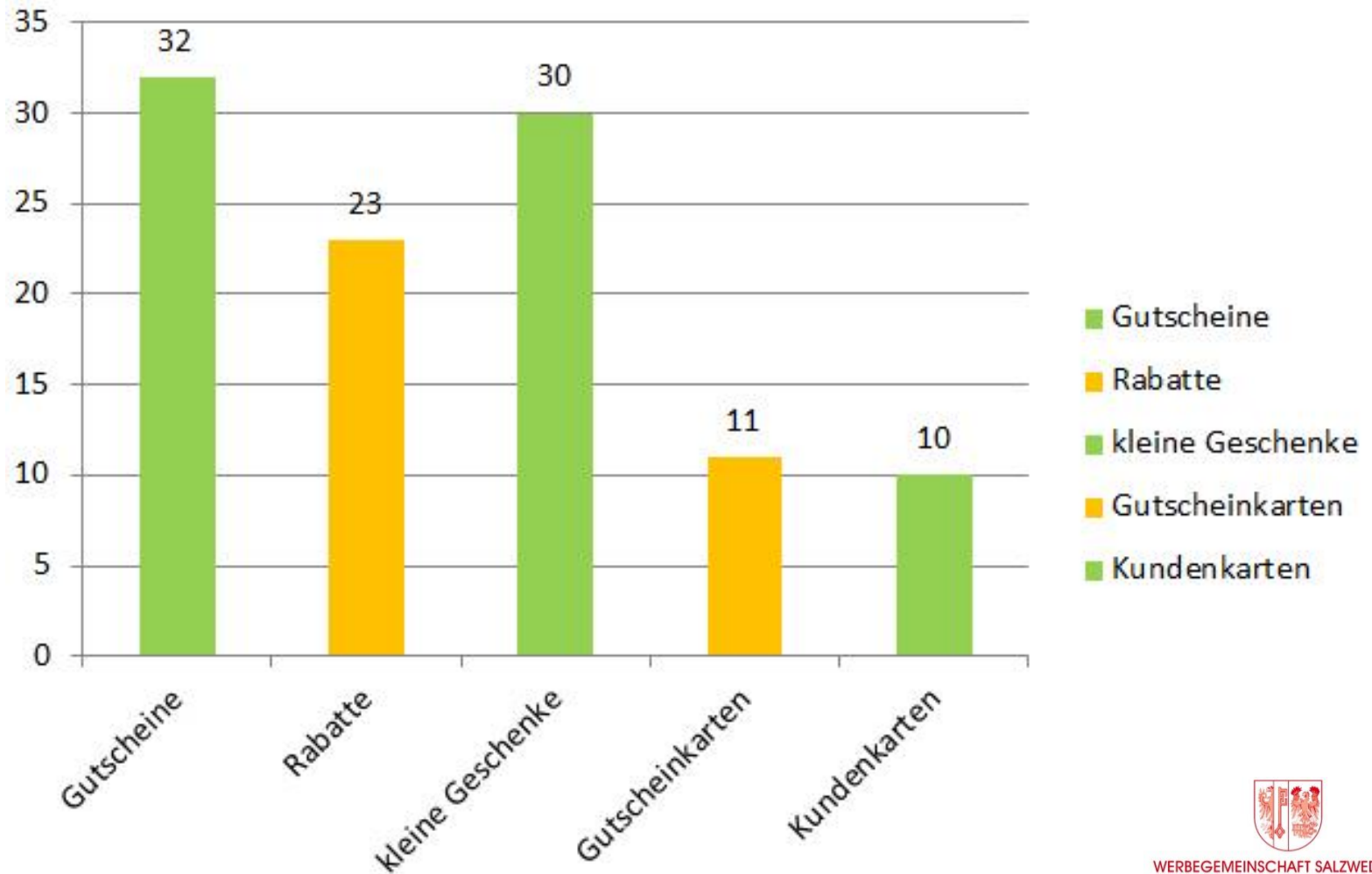
Wünschen Sie sich mehr Sitzmöglichkeiten?



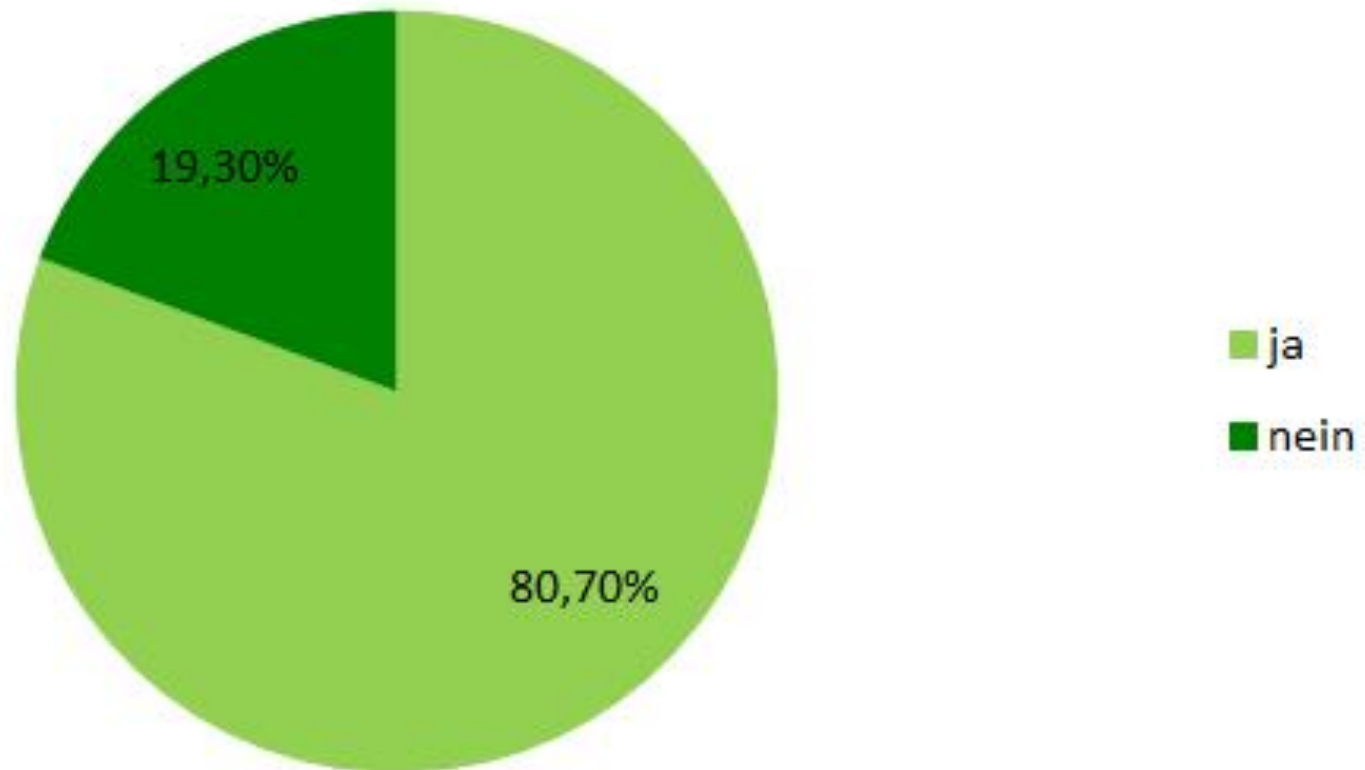
Öffentliche Toiletten



Welche Kundenbindungsmaßnahmen verwenden Sie?



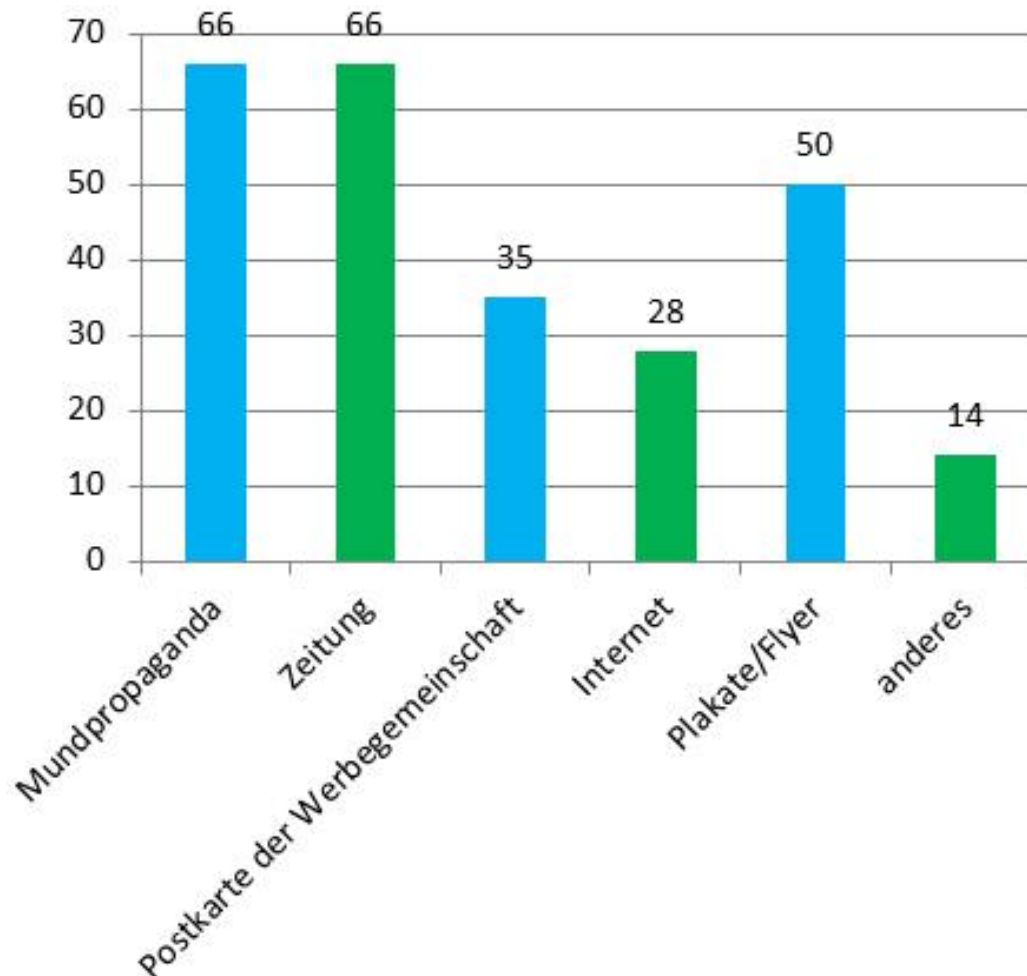
Zusammenarbeit mit der Stadt oder anderen Händlern?



Stadtfeste und Kundenwünsche



Wie erfahren Sie von Veranstaltungen und Festen in der Stadt?



Stadtfeste

- **Einkaufs- und Lichternacht**

Grundstimmung sehr positiv, Verbesserungen wären Kinder noch gezielter einbauen und auch Bäume und Sträucher beleuchten

- **Fashionday**

Grundstimmung sehr positiv, nur eine Nennung



Stadtfeste

- **Frühlingserwachen**

sehr geteilte Grundstimmung, Verbesserungsvorschläge wären mehr Werbung und auch früher werben und das Fest später ansetzen, eventuell schon in Richtung Ostern tendierend

- **Hansefest**

Erinnerungen an 2008 noch sehr lebendig und viele Vergleiche in die Richtung, es wird mehr Abwechslung der Stände und eine breitere Verteilung der Attraktionen genannt



Stadtfeste

- **Hopfenmarkt**

mehr auf das Thema eingehen, zum Beispiel mit mehr Spezialitäten aus der Region oder Produkten zum Bier

- **Nysmarkt**

ähnlich dem Hansefest, grundsätzlich bekannt, mehr Abwechslung der Stände gewünscht, eventuell mehr für Kinder und regionale Produkte



Stadtfeste

- **Oldtimertag**
Grundstimmung geteilt, wenige Nennungen
- **SAW Radrenntag**
mehr Gastronomie und zusätzliche Stände gewünscht



Stadtfeste

- **Weihnachtsmarkt**

kontroverse Meinungen, mit Abstand die meisten Nennungen, mehr regionales Kunsthandwerk und Abwechslung bei den Ständen genannt, Uneinigkeit über die Lage des Marktes und die Dauer

- **Weinfest**

geteilte Grundstimmung, Verbesserungsvorschläge wären mehr Beleuchtung zb mit Lichterketten, Feuerschalen und Lampinos, Lage, Musik



Stadtfeste – Ideen

- Kutschfahrten in schön restaurierten Kutschen
- Osterfeuer
- Liegestühle im Sand vor der Bibliothek
- Chöre und Musikschule mehr einbinden
- Festivals & Konzerte im Freien
- Regionale Spezialitäten (Essen)
- Konzerte am Marktplatz im Sommer



Kundenwünsche Bekleidung

- zusätzlich, gute Qualität, große Größen für Männer und Frauen, sportlich – elegant, moderner Stil, leistbare & günstige Teile

- im niedrigen Sortiment
- für Kinder 0-12
- für 12-20 Jährige
- für Jüngere 15-30
- für die ältere Generation 50+

Bench

Boutiquen - außergewöhnliche Mode

Business Kleidung

C&A

Damenmode

Diesel

Esprit

Große Größen - Männer und Frauen

Hempel

Herrenausstatter - gute/s Beratung & Sortiment

Hirmer



Kundenwünsche Bekleidung

H&M

Individuelle Kleidung - leistbar
und ausgefallen

Jogginghosen (für Männer)

Jack & Jones

Kinderboutique

Kindermode

Legere Mode (für Männer)

Marco Polo

Männermode für normale
Größen (größer geschnitten)

New Yorker

Nike

Olymp & Hades

Only

Orsay

Peek & Cloppenburg

Primark

Schuhe (elegant)

Sommerleinen

Sportmode - zusätzlicher
Laden, viel Auswahl und gutes
Preis-Leistungs-Verhältnis



Wunschliste Bekleidung

s'Oliver

Tom Taylor

Ulla Popken

Umstandsmode

Unterwäsche - mehr Auswahl, deutscher Produzent

Vero Moda

Wrangler (Jeans)

Zara



Wunschliste Gastronomie

Arabische Feinkost

bezahlbare Bar

Bauernmarktprodukte - besser
erreichbar für arbeitende
Bevölkerung

Bäckerei in Bioqualität

Biergarten

Bioladen

Brunch Lokal

Burger King

denn´ s

Deutsche Küche - mit großem
Gebäude

Deutscher Imbiss

Direktvertrieb von Bio-Bauern

Feinkostladen - wie „am
Sande“ in Lüneburg

Fischgeschäft (Frischfisch)

Fischtheke

Fleischerfachgeschäft

Frischebar mit hochwertigen
Salaten



Wunschliste Gastronomie

Frischmarktware

Fruchtbar

Kaffeekultur - ähnlich

Starbucks,

Kaffeerösterei

KFC (Kentucky Fried Chicken)

Kleiner Lebensmittelladen

Kneipen (mehr Auswahl)

Griechisches Lokal

Grünland

Lebensmittelladen - in der

Innenstadt zb Aldi, Lidl

Mehr Restaurants

Mittagsangebot (zb Antipasti)

Naturkostladen - mit großem
Angebot

Nährstangen

Reformladen (zusätzlich)

Restaurant - mit mehr
Kundenservice

Saftbar

Schokoladenrestaurant



Wunschliste Gastronomie

Straßencafé - hohe Qualität und Außenplätze

Sushi (Sushibar)

Tante Emma Laden

Türkische Feinkost

Teeladen

Vapiano

Vegane Kost

Vegetable Bar

Vintage-Café - mit der Möglichkeit draußen zu sitzen

Weinverkostungen - Wein und Delikatessen



Wunschliste Warenhaus

Bon Prix

IKEA

Karstadt

Kaufhaus

Kaufhof

Müller

NKD

Urban Outfitters

Zeeman



Wunschliste Elektronik & Unterhaltung

CD-Laden

Elektronikladen (günstig)

Mediamarkt

Saturn

Schallplattenladen

Technikladen (Computer)



Wunschliste Hobby & Haushalt

Ausstellungen (Bilder)

B1

Bastelladen (mit ergänzendem Sortiment)

Bettwäsche

BMX

Café (zusätzlich)

Dekoladen

Diskotheek

Edelsteinladen

Fitnessstudio - gut
ausgestattet mit
angemessenem Preis-
Leistungs-Verhältnis

Freizeitgestaltung für über 30
jährige - zb Tanzveranstaltung
für Ledige

Geschirr - Seltmann Weiden,
Thüringer Porzellan,
mittelpreisig

Gitarre-Laden

Haushaltswaren (hochwertig)

Imkerbedarf

Interieur - Innenausstattung
ink. Deko

Jagdausstatter



Wunschliste Hobby & Haushalt

Kunstgalerie - mit leistbaren
Preisen

Künstlerbedarf

Lodenware

Möbelladen (Höffner)

Modellbauladen - zusätzlich,
Bausätze für Modellbau

Motorradladen - Vertretung,
Niederlassung

Nanu Nana

Pferdesportartikel

Praktiker

Saunalandschaft

Schmuck aus Acryl

Schreibwaren

Seidentücher (mit Vordruck)

Skateboardladen

Spielzeugladen (größer)

Sportsachen - hochwertige

Laufschuhe,

Tennisschläger

Stoffe

Tango-Unterricht



Wunschliste Hobby & Haushalt

Tischtennisshop

Tischdeko

Tischwäsche (mittelpreisig)

Treffpunkt für junge Leute (12-25 Jahre)

Wellnesslandschaft



Wunschliste Kinder

Baby 1. Ausstattung

Kinderbedarf

Kinderbekleidung (Hemden)

Kinderladen mit gemischtem Sortiment - Kleidung und
Spielzeug

Kinderwagenladen

Spielzeugladen für Kinder (zusätzlich)



Wunschliste Sonstiges

Al Natura
Autohäuser - mehr Auswahl,
Kia-Niederlassung
Bijou Brigitte
Drogerie (zusätzlich, dm)
Handwerk fehlt
indiv. Geschäfte für jüngere
Klientel z.B. Kunsthandwerk
oder Bonbonfabrik – auch am
Wochenende

Marktbelebung
Outletcenter

Qualität - innerhalb der
Produktgruppen
Saisonangebote
Schmuckladen - mit viel
Auswahl und leistbar
Schuhmacher
Tauschladen



Conclusio



Conclusio

- Mehr Leute kontaktiert, als befragt
- Händlerbefragung im Durchschnitt 2 Stunden
- Kundenbefragung im Durchschnitt 1 Stunde
- Größtenteils positive Reaktionen und konstruktive Kritik
- Bereits Tendenzen bei Zwischenauswertungen ersichtlich

Conclusio

- Altersstruktur wird sich verschärfen in den kommenden Jahren
- Weiterhin Parksituation im Blick behalten (eventuell Brötchentaste einführen)
- Noch mehr auf Kundenbedürfnisse und Beratung setzen (Einkaufszufriedenheit) und vielleicht Lieferservice bis 10 km Entfernung als Widerstand gegen das Internet

Conclusio

- Einführung von Gutscheinen für mehrere Geschäfte überlegen und dadurch Erhöhung der Kundenbindung an die Stadt
- Vorteil vom bevorzugten Einkauf in einer Straße mit vielen kleinen Läden nutzen
- Zusammenarbeit aller Beteiligten fördern und Öffnungszeiten angleichen (Kernöffnungszeit)
- Ideen umsetzen und künftige Anlaufstelle für Vorschläge und Kritik schaffen

Danke für Ihre Aufmerksamkeit

